

КОПИЯ

Приложение № 1
к приказу от _____
№ _____

Федеральное агентство кадастра
объектов недвижимости

ФГУП «РОСТЕХИНВЕНТАРИЗАЦИЯ»
Филиал по Красноярскому краю

Отделение Шушенское
Участок _____

**ТЕХНИЧЕСКИЙ ПАСПОРТ НЕЖИЛОГО
ЗДАНИЯ (ПОМЕЩЕНИЯ), СТРОЕНИЯ, СООРУЖЕНИЯ**
(ненужное зачеркнуть)

улицы с/б,
« Школа на 200 мест »

(наименование объекта учета согласно правоустанавливающим документам заказчика)

в доме, расположенном по адресу:

Красноярский край

Город _____

Район города _____

Район Шушенский

Населенный пункт с. Шунеры

№ 16 по улице (пер.)

Карла Маркса

(Лит Б,Б1)

Инвентарный номер	
-------------------	--

Паспорт составлен по состоянию на « 29 » июня 2005г.
(указывается дата обследования объекта учета)

I. Общие сведения

Назначение Нежилое

Общая площадь, м² 1039,2

Количество надземных этажей 1

Количество подземных этажей 0

Иные этажи и их тип _____

II. Исчисление площадей и объемом здания и его частей
(подвалов, пристроек и т.п.)

Литера по плану	Наименование здания и его частей	Формулы подсчета площадей по наружному обмеру	Площадь (м ²)	Высота (м)	Объем (м ³)
1	2	3	4	5	6
Б	Основное	$43,20 \cdot 13,20 + 3,15 \cdot 13,85$	613,9	3,41	2093,39
	Крыльцо	$4,20 \cdot 5,35 + 10,15 \cdot 2,45$	47,3		
	Крыльцо	$5,90 \cdot 3,00 + 13,00 \cdot 1,70$	39,8		
	Приямок	$1,10 \cdot 1,50$	1,7		
	Приямок	$1,10 \cdot 1,50$	1,7		
	Вход в подвал	$2,88 \cdot 4,90 + 0,25 \cdot 0,55$	14,3		
			<i>Итого застроенная</i>		
		<i>Кроме того по подвалу</i>			
Б1	Основное	$43,60 \cdot 13,96 + 3,53 \cdot 14,43$	659,6	2,60	1714,96

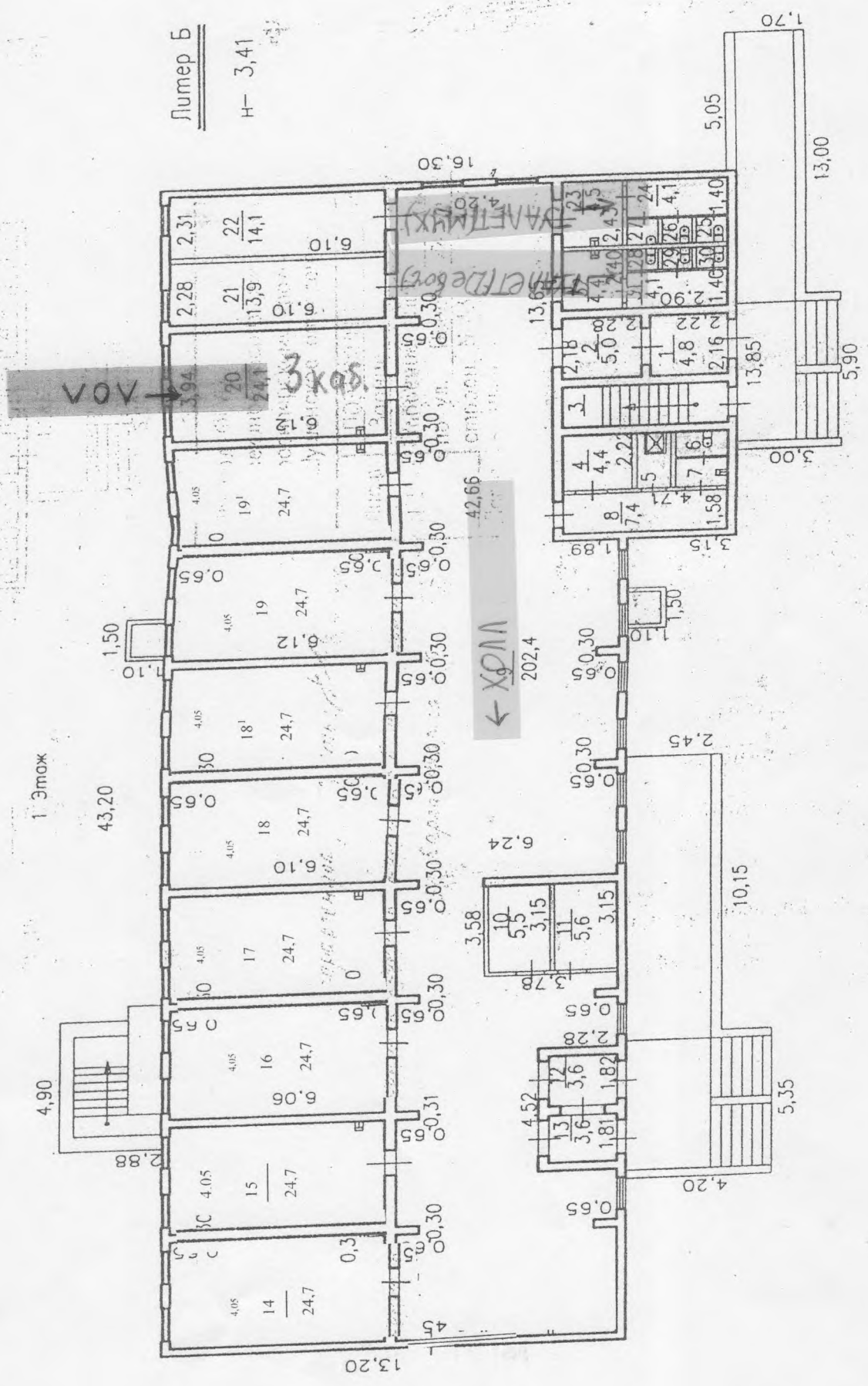
V. Экспликация к поэтажному плану здания

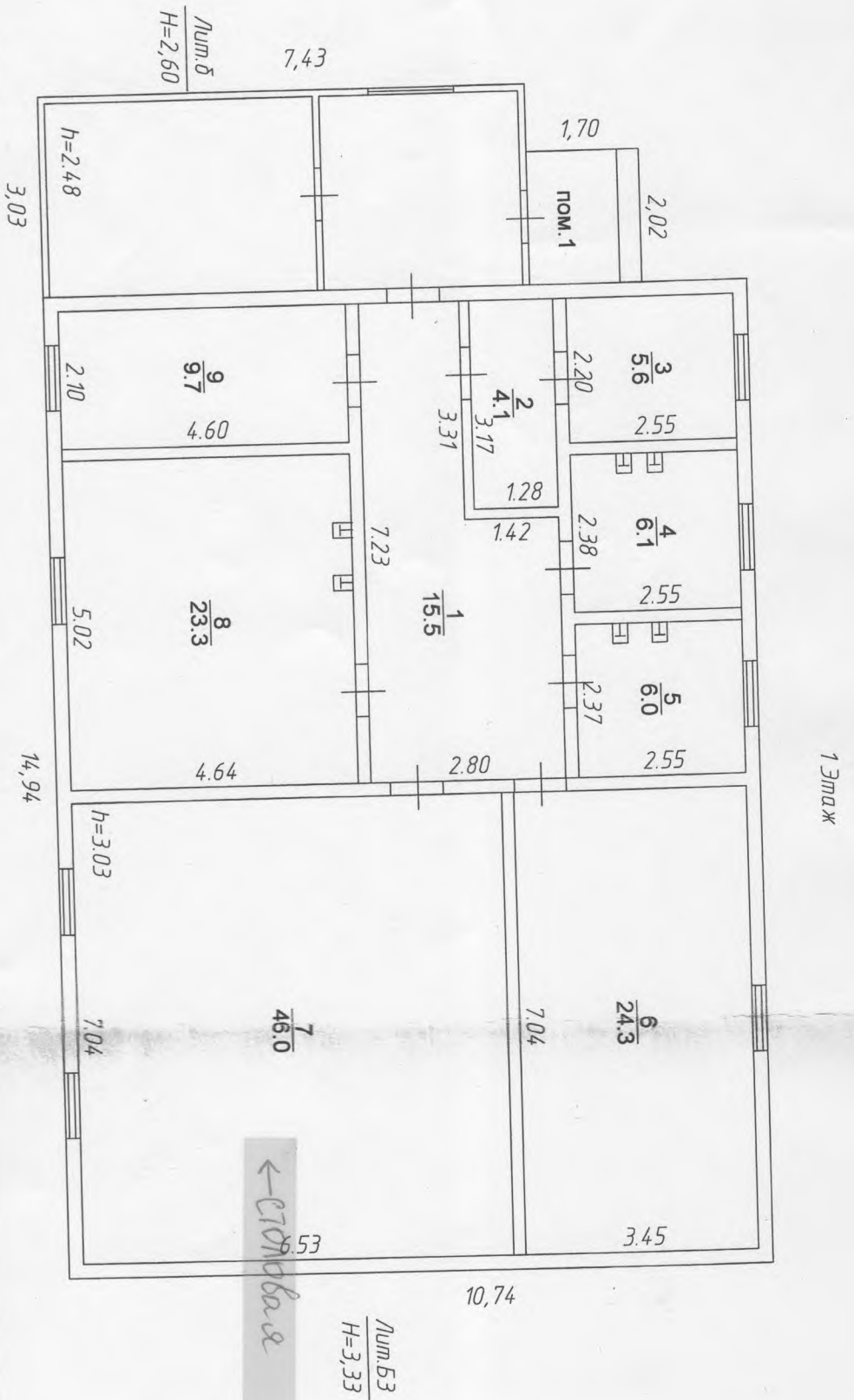
Этаж	№ помещения	№ комнаты	Назначение частей помещения	Площадь по внутреннему обмеру										
				Общая полезная	в том числе									
					Учрежденческая	Учебная	Культурно-просветительская	Коммунально-бытовая	Лечебно-санитарная	Торговая	Складская	Производственная	Служебно-подсобная	Внутренняя высота комнаты
1	2	3	4	5	6	7	8	9	10	11	12	13	14	15
1	1	1	Тамбур	4,8									4,8	3,11
	Б	2	Коридор	5,0									5,0	3,11
		3	Лестничная клетка	7,1									7,1	3,11
		4	Учебная	4,4		4,4							4,4	3,11
		5	Подсобное помещ.	2,3									2,3	3,11
		6	Туалет	1,5									1,5	3,11
		7	Туалет	1,7									1,7	3,11
		8	Коридор	7,4									7,4	3,11
		9	Вестибюль	202,4									202,4	3,11
		10	Подсобное помещ.	5,5									5,5	3,11
		11	Подсобное помещ.	5,6									5,6	3,11
		12	Тамбур	3,6									3,6	3,11
		13	Тамбур	3,6									3,6	3,11
		14	Учебное помещ	24,7		24,7								3,11
		15	Учебное помещ	24,7		24,7								3,11
		16	Учебное помещ.	24,7		24,7								3,11
		17	Учебное помещ.	24,7		24,7								3,11
		18	Учебное помещ.	24,7		24,7								3,11
		18 ¹	Учебное помещ.	24,7		24,7								3,11
		19	Учебное помещ.	24,7		24,7								3,11
		19 ¹	Учебное помещ.	24,7		24,7								3,11
		20	Учебное помещ.	24,1		24,1								3,11
		21	Учебное помещ.	13,9		13,9								3,11
		22	Учебное помещ.	14,1		14,1								3,11
		23	Коридор	4,5									4,5	3,11
		24	Коридор	4,1									4,1	3,11
		25	Туалет	0,9									0,9	3,11
		26	Туалет	0,9									0,9	3,11
		27	Туалет	0,9									0,9	3,11
		28	Туалет	0,9									0,9	3,11
		29	Туалет	0,9									0,9	3,11
		30	Туалет	0,9									0,9	3,11
		31	Коридор	4,1									4,1	3,11
		32	Коридор	4,4									4,4	3,11
Итого по помещению				536,6		253							283,6	
Итого по этажу				536,6		253							283,6	

+ Улычева

№мер Б

Н- 3,41





Учреждение: Березовый край

Сведения об объекте учета внесены в Единый государственный

реестр объектов капитального строительства

«28» 12 2012 г.

и ему присвоен инвентарный номер: 04:050:021:004/0000:002

кадастровый номер: 04:04:0040000:0047

И. Б. Шенеры

Лист		Постажный план на		Инв. N Квартал N
Федеральное БТИ по Красноярскому краю Шушенское отделение		Здание мастерской, Лит.БЗ ул. Карла Маркса, д.16		
Дата	Исполнитель	Проверил	Подпись	
08.12.10	Федорова М.В.	Авдеева О.А.		